



1



2

Logotip | osnovni

Logotip TZ Grada Mali Lošinj sastoji se od istaknutog naziva, malog znaka i slogana.

1 - prikazana je konstrukcija čistog područja na osnovi kvadrata čija je stranica jednaka visini slova N u nazivu. U čisto područje ne ulazimo s drugim grafičkim elementima (slika, tekst, linija...)

2 - negativ logotipa

3 - boja logotipa, koristimo uvijek samo jednu boju izabranu iz palete boja identiteta.

4 - kod primjene u manjim veličinama u logotipu izbacujemo slogan (za širine logotipa 20 mm i manje) te znak (za širine logotipa 10 i manje)



3



LOŠINJ*

20 mm

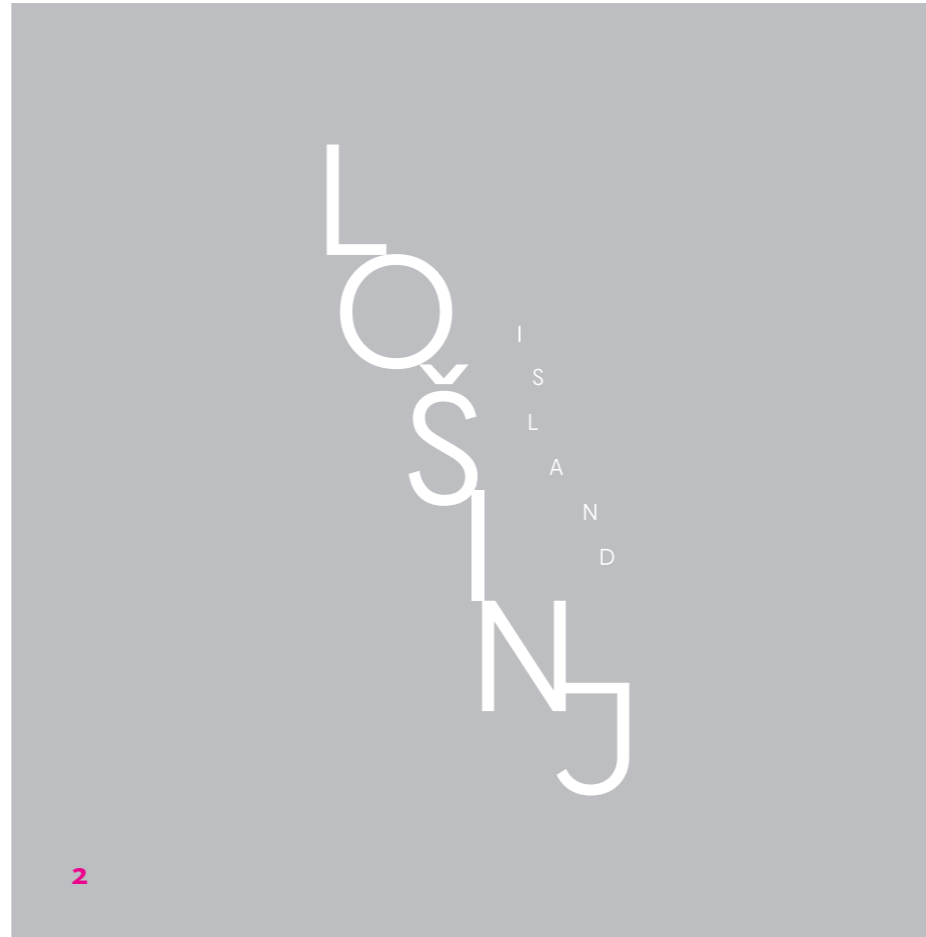
LOŠINJ

10 mm

4



1



2



3



4

30 mm

Logotip | promotivni

Promotivni logotip koristimo na vizualima i promotivnim proizvodima (oglasi, plakati, billboard-i, roll up-i, majice, zastave...)

1 - pozitiv promotivnog negativa, ne postoji čisto područje

2 - negativ promotivnog logotipa

3 - boja promotivnog logotipa, koristimo uvijek samo jednu boju iz palete boja identiteta

4 - kod primjene ispod širine 30 mm izbacujemo natpis ISLAND



1



2

Slogan 'Respect'

Slogan koristimo po potrebi

1 - pozitiv je osnovna varijanta slogana i koristimo je najčešće, gdje god je to moguće

2 - negativ slogana

3 - boja promotivnog logotipa, koristimo uvijek samo zelenu boju od paleta boja identiteta

4 - kod primjene manjih veličina koristimo pozitiv varijantu teksta ili samo hashtag



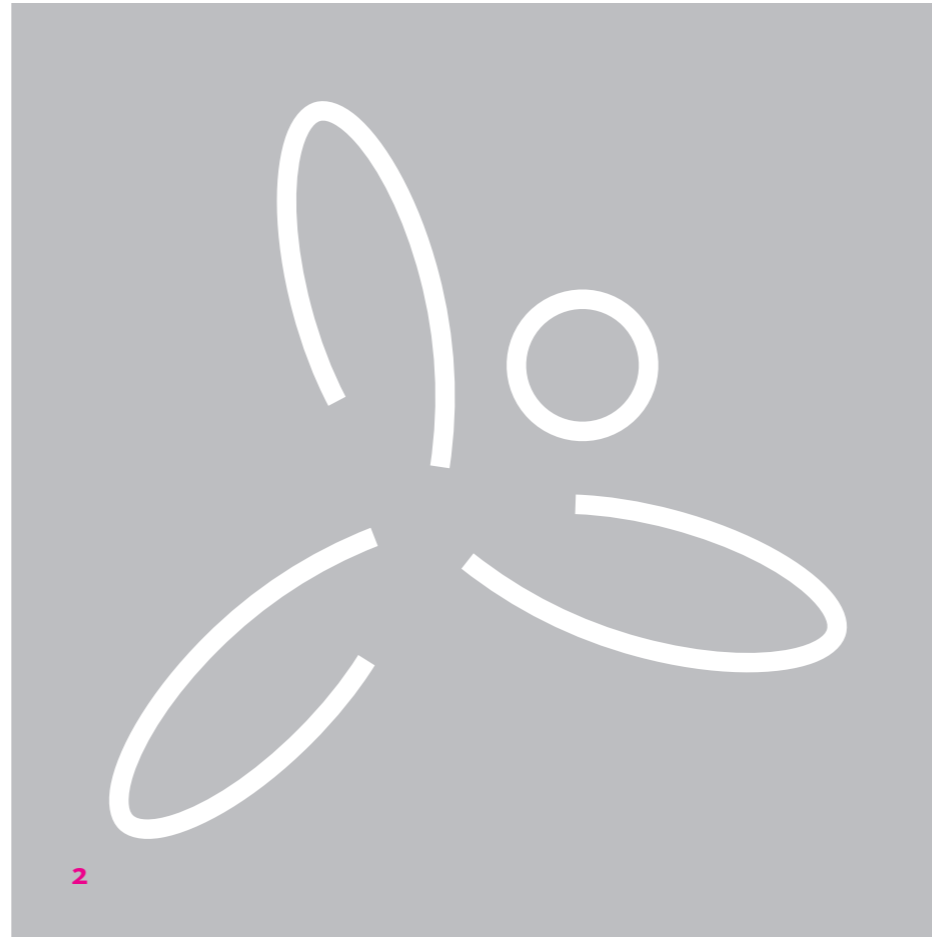
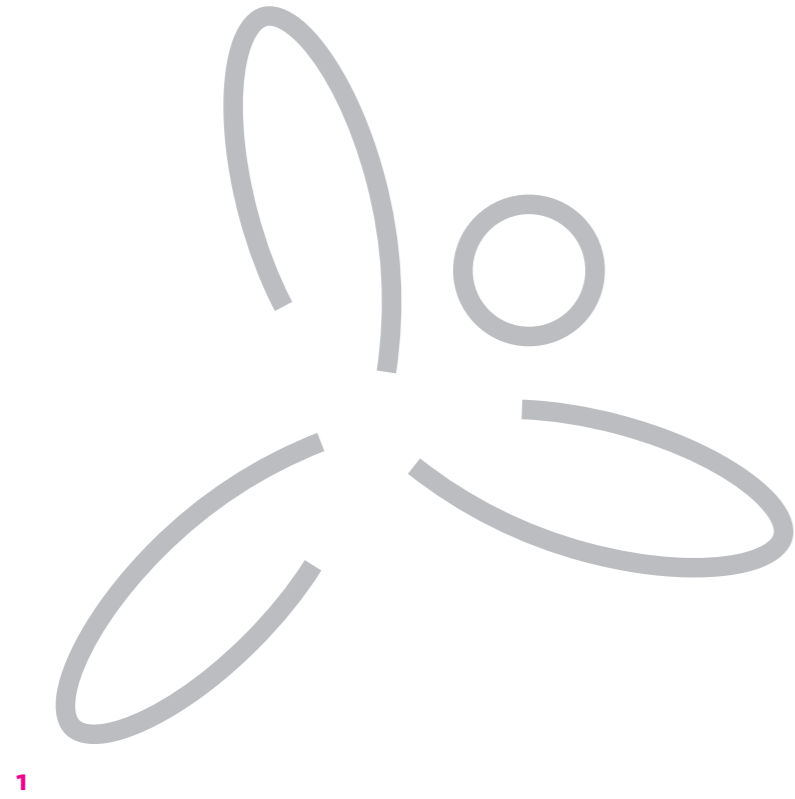
3

Respect island's
nature & tradition

#greenlosinj

#greenlosinj

4



Znak

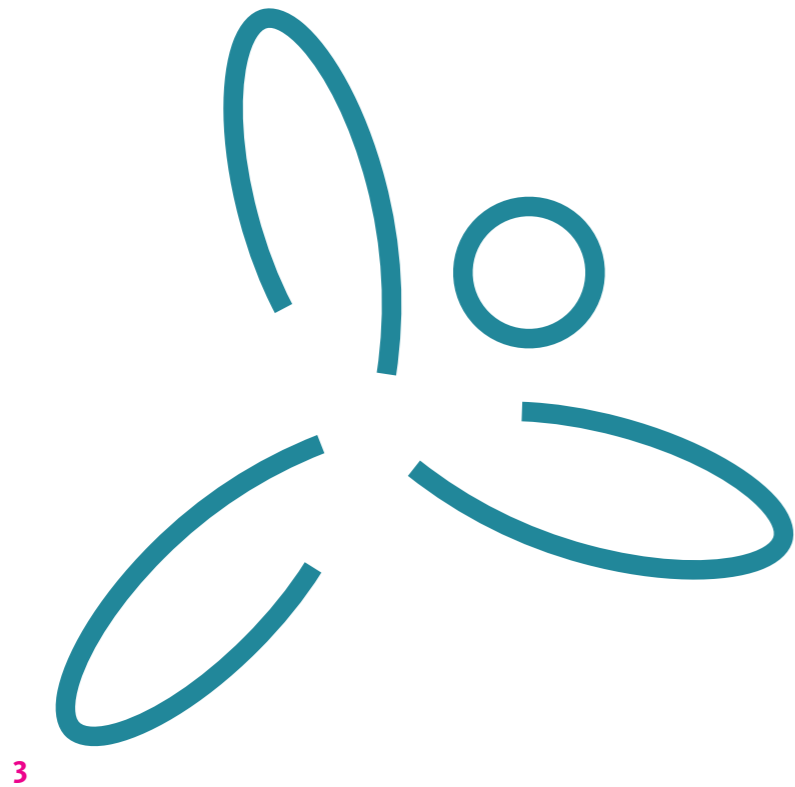
Znak koristimo kao nezavisan element, ne vezan za logotip.

1 - pozitiv znaka

2 - negativ znaka

3 - boja znaka je u nekoj od boja identiteta

4 - nema ograničenja u veličini primjene

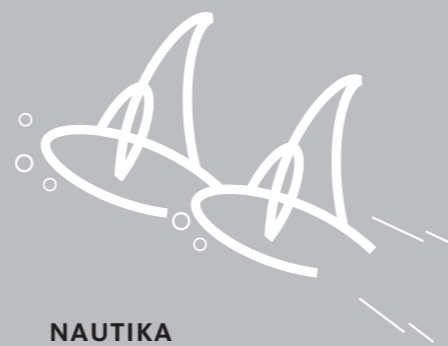




BICIKLIZAM



FLORA



NAUTIKA



FAUNA/B.SUP



FAUNA/DELFINI



MORE



FAUNA/RIBE



SUNCE



TRKAČI



ŠETAČ

Piktogrami

Piktogrami su dio vizualnog identiteta i koriste se prema potrebi. Napravljeni su za neke osnovne atribute otočja a izvedeni su s detaljima oblika iz znaka identiteta. Mogu se raditi i dodavati i drugi piktogrami u istom stilu.

Boja primjene je bijela u negativu te pozitiv u jednoj od osnovnih boja identiteta.

Boje identiteta | osnovne



ŽUTA

Pantone 7549 | CMYK 0 33 95 0

FF B6 00 | RAL 1003



ZELENA

Pantone 2256 | CMYK 64 0 70 0

56 C2 71 | RAL 6018



TIRKIZNA

Pantone 7712 | CMYK 81 28 31 9

00 85 98 | RAL 3145



PLAVA

Pantone 3553 | CMYK 87 51 3 0

00 6E B3 | RAL 5015



LAVANDA

Pantone 7682 | CMYK 64 42 11 0

67 87 B7 | RAL 5007



TAMNO PLAVA

Pantone 655 | CMYK 100 88 40 35

00 25 54 | RAL 5013

ABCDEFJKLMN
Abcdefjklmn19&

ABCDEFJKLMN
Abcdefjklmn19&

1

ABCDEFJKLMN
Abcdefjklmn19&

2

ABCDEFJKLMN
Abcdefjklmn19&

3

4

Tipografija

U vizualnom identitetu Lošinja koristimo dvije tipografske porodice:

- 1 - Cy - koristimo većinom za naslove, naglaske i slogane te (u svojoj alternativnoj, razigranijoj varijanti) za društvene mreže
- 2 - Kievit - koristimo ga za sve vrste tekstova
- 3 - Ariel je font koji koristimo u slučaju da su nam fontovi iz identiteta nedostupni
- 4 - Za dodatne (ukrasne) potrebe u identitetu moguće je koristiti i druge, dodatne fontove (većinom se tu radi o rukopisnim i ukrasnim fontovima). Ta primjena je ograničena samo na par riječi i ti fonovi nisu definirani.